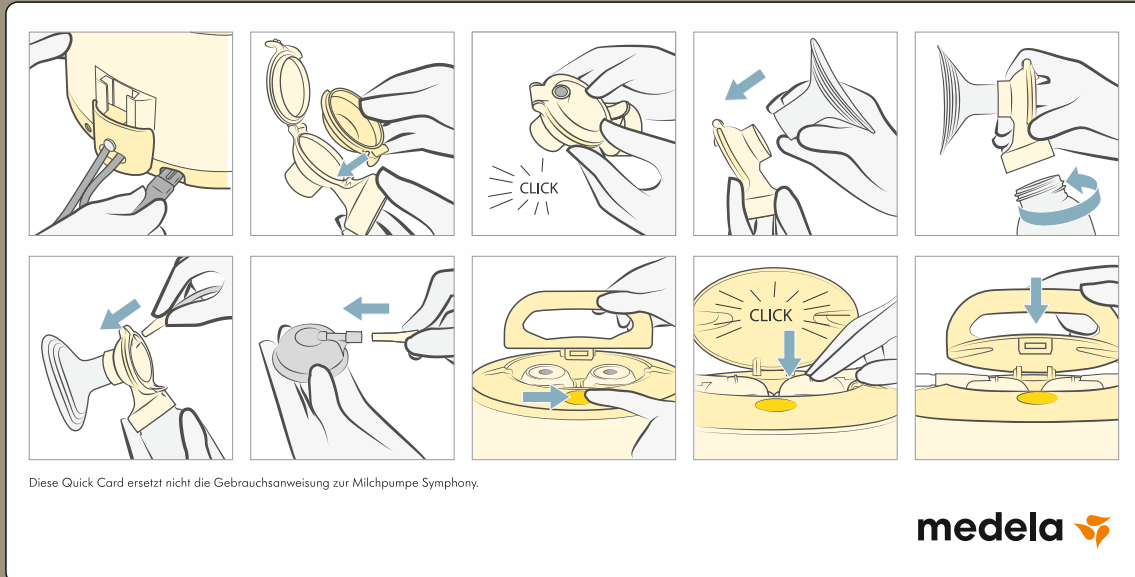


Aufbauanleitung



Bitte die Teile des Pumpsets nicht in einem Dampfsterilisator reinigen!
Ist das Wasser zum Abkochen sehr kalkhaltig bitte Zitronensäure gemäß
Herstellervorgabe hinzugeben. Bitte achte darauf, dass der Schlauch
immer trocken ist.

Video zur Reinigung

<https://www.youtube.com/watch?v=zTpvUWJ-P40>

Milchwiese GmbH
Milchpumpen | The Female Health Company

Kaiserdamm 19
14057 Berlin
Telefon 030 | 89402044
030 | 89402045
Fax 030 | 89402046

info@milchwiese.de
www.milchwiese.de

